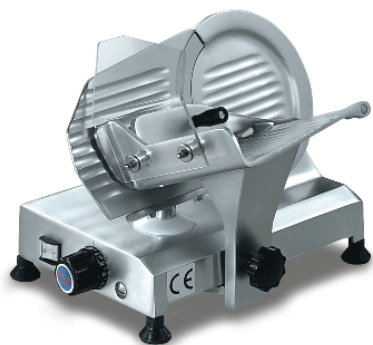




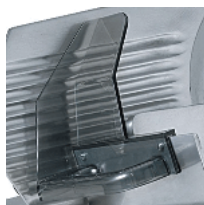
solo per professionisti

Sirman Spa
 Viale dell'Industria 9/11
 35010 PIEVE DI CURTAROLO (PD), Italy
 Tel./Fax. +39 049 9698666 / +39 049 9698688
 email: info@sirman.com

Sirman Слайсеры , model Topaz 220 :



- Литевой сплав анодированного алюминия.
- Плоская база для более лёгкой очистки.
- Бесшумный и крепкий асинхронный двигатель.
- Крепкая ременная передача Поли-В.
- Лезвие высокотемпературной ковки.
- Скольжение каретки по самосмазывающимся втулкам.
- Встроенное затачивающее устройство с двойным наждаком на всей серии, начиная от модели 220 A.I.
- Имеются тефлоновые и зубчатые лезвия.
- наклон ножа в 25°.



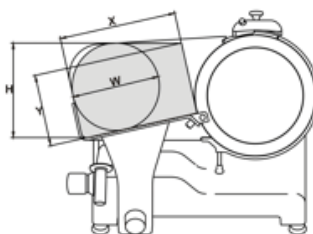
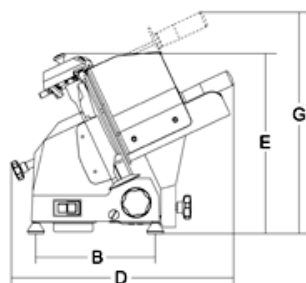
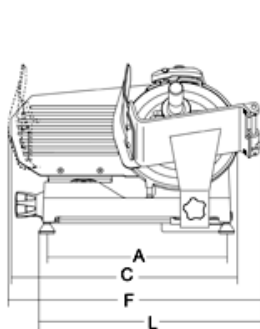
Hand guard



Without built-in sharpener



спецификация



технические данные

Модель	TOPAZ 220
Ø лезвия	mm 220 - inch. 9"
Двигатель	Watt 145 - Hp 0,20
Толщина нарезки	mm 13
Ход каретки	mm 245
Лоток	mm 200x220
A	mm 380
B	mm 250
C	mm 440
D	mm 410
E	mm 330
F	mm 550
G	mm 400
X	mm 450
Y	mm 200
H	mm 130
W	mm 145
Вес нетто	mm 140
Размеры упаковки	Kg 13
Вес брутто	mm 600x500x420

HS-CODE	84385000
---------	----------